

平成 23 年度

事業報告書

自 平成 23 年 9 月 1 日
至 平成 24 年 3 月 31 日

公益財団法人 えどがわ環境財団

(1) 事業報告書

1 事業運営の概要

昭和55年に、みどり豊かな都市環境の創造を目指し、江戸川区環境促進事業団は、民法に基づく財団法人として、江戸川区により設立されました。以来、総合レクリエーション公園や親水公園などの水と緑の環境施設の整備を行うとともに、市民との協働による緑化を推進し、水と緑豊かな魅力あるまちづくりを進めてきた。

平成20年12月1日に公益法人制度改革関連三法が施行され、既存の財団法人は「一般財団法人」となるか、「公益財団法人」となるか、解散するかを選択が必要となった。

当財団は、都市生活の中で心の豊かさを求め、やすらぎと潤いのある環境づくりへの期待が高まっている社会状況を踏まえ、公益財団法人への移行を選択し認定に向け必要な手続きを進めた。その結果、平成23年8月30日に公益認定を取得し、9月1日より「公益財団法人えどがわ環境財団」と名称を変更し新たにスタートした。

平成23年度内の移行であったため、旧法人時に公益財団法人への移行を踏まえ作成した事業計画を引き継ぐ形で、9月1日から現法人での事業執行となった。

(1) 公益目的事業のさらなる展開

東日本大震災の被災地に配慮して、イベント等一部事業の縮小もあったが、旧法人時から推進してきた水と緑のネットワークのセンター機能を十分に果たすため、平成23年度から公園、児童遊園を指定管理者として管理し、公園ボランティアの拡大にも取り組み、ボランティア活動支援や交流の促進などの公益目的事業を積極的に展開した。

また、動物とのふれあい事業についても同様に一部事業の縮小もあったが、様々な実体験ができるプログラムの実施に取り組み、より多くの方々に命の温かみを伝えられるよう努めた。

(2) 公益財団法人としての的確な対応

公益財団法人として、市民の方々から信頼される財団となるようコンプライアンスを遵守していくために、当財団の監事の指導を仰ぎ、会計処理等の事務改善及び契約、会計、情報公開、個人情報保護等の諸規定の整備に取り組んだ。

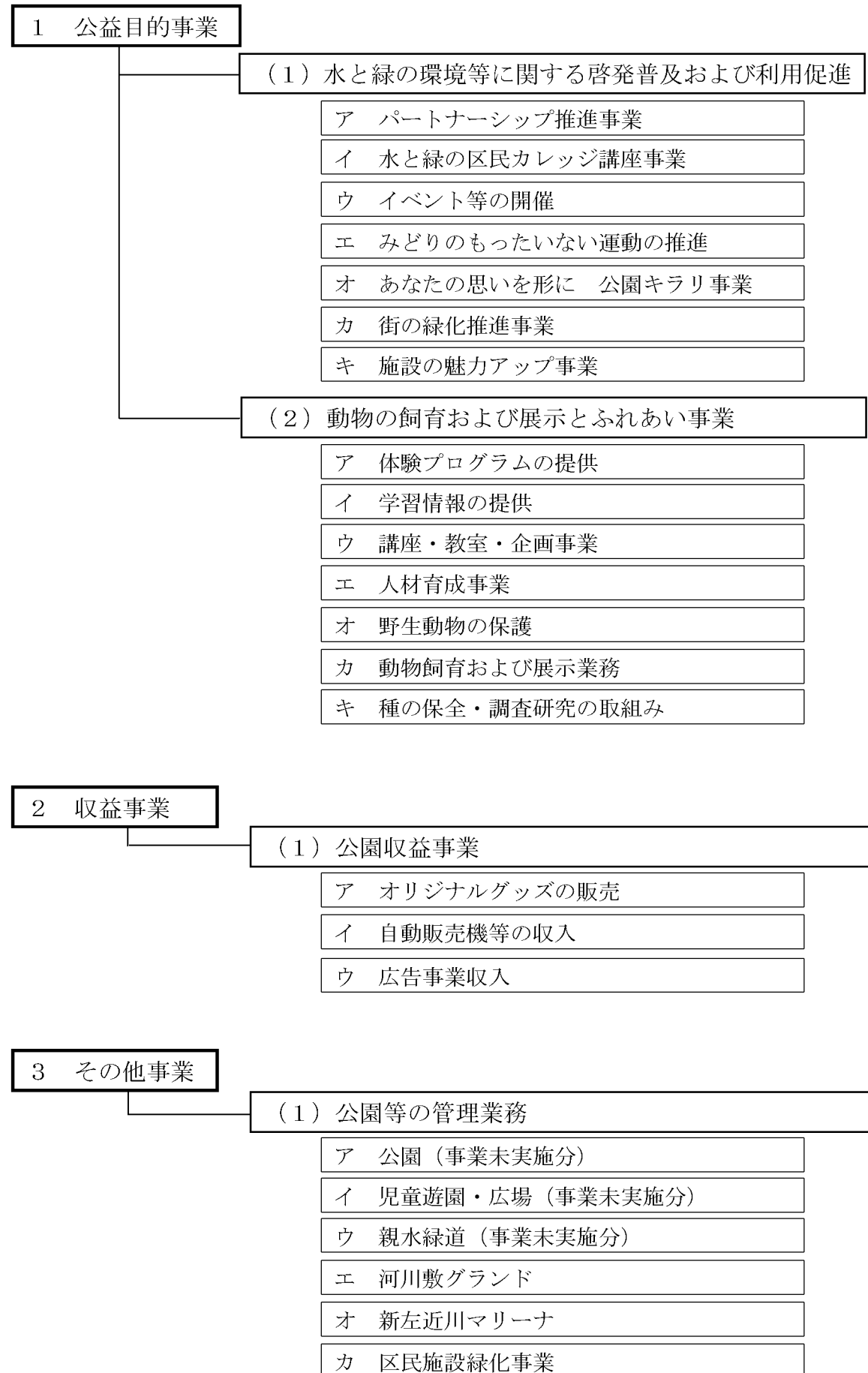
(3) 収益事業による公益財源の拡充

これまで販売してきたオリジナルグッズの見直しによる収益の向上、公園等の利用者の利便を図りながら収益をもたらす飲料水の自販機の設置、ホームページのバナー広告の募集など収益事業の実施に取り組み、公益目的事業の原資の確保と財団の健全経営に努めた。

(4) その他事業

公益目的事業の実施の無い公園等については、その他の事業として施設の維持や管理業務を適切に行った。

2 事業体系



3 事業別概要

(1) 公益目的事業

① 水と緑の環境等に関する啓発普及および利用促進

○パートナーシップ推進事業

市民との協働による豊かな心を育てる水と緑のまちづくりを推進するために、「公園ボランティアリーダー会議」や「アダプト活動交流会」の開催など市民の思いや発想を具現化する事業を実施し、パートナーシップの充実を図った。

○水と緑の区民カレッジ講座事業

身近な水と緑の環境について、「花鉢アレンジ講習会」など実践を通して楽しく学べるプログラムを提供し、区内の水と緑のまちづくりの啓発普及に努めるとともにボランティアの拡充を図った。

○イベント等の開催

「えどかわ花と緑のフェア」などのイベントや行事開催等を通じて、水と緑の環境施設をPRし、利用拡大を図るとともに、花や緑、水辺環境の愛護心の啓発に努めた。

○みどりのもったいない運動の推進

公園等の落ち葉の腐葉土化や剪定枝のチップ化は、福島原発事故の影響により実施を見送った。

○あなたの思いを形に公園キラリ事業

地域の方々に支えられた愛された公園づくりを目指し、公園などに樹木の寄附を受け入れた。

○街の緑化推進事業

名木・古木の保護のため保護樹の所有者からの相談やイベントでの緑化相談等を行い街の緑の保全に努めた。

○施設の魅力アップ事業

ボランティア活動や地域活動を積極的に支援するため、地域の特性に合わせた公園等の管理業務を行った。併せて、誰もが安全・安心で楽しく快適に公園を利用できるように、園内施設の迅速な補修を行った。

また、総合レクリエーション公園の利便を図るためパノラマシャトルを運行し、新左近川親水公園内では、ボート場を運営し水辺に親しむ事業も実施し、公園の魅力アップに努めた。

② 動物の飼育および展示とふれあい事業

○体験プログラムの提供

ふれあいコーナーの運営や出張動物などを通じて児童・青少年に対して、心身の成長の基礎となる多様な実体験ができるプログラムを提供した。

○学習情報の提供

「飼育係、獣医のおはなし」、「装蹄師のおはなし」による情報提供を行うとともに「見て見てサークル」では実際に触れたりすることにより、様々な動物への興味を持ち、動物と人とのつながり・体験を通じて、心の豊かさや生きる力を育むことを推進した。

○講座・教室・企画事業

「猛禽類のフライトショー」など環境・動物について学べる講座・教室などを開催し、自然・動物とのふれあいを通して、動物園や動物たちを今まで以上に身近に感じ、愛着を持ってもらい、人と自然と動物の関わりを大切にできる、児童・青少年の心の育成に努めた。

○人材育成事業

飼育係を目指す学生達を対象にした実習生の受入れだけでなく、小・中学生の職場体験、職場訪問を受入れ、未来の人材育成に努めた。

○動物飼育および展示業務、種の保全・調査研究の取組み

動物の健康と飼育環境管理を適正に行い、69種644点(3月1日現在)の動物展示を行った。

また、コウノトリなどの飼育を通じて、希少種等の保全にも取り組んだ。

(2) 収益事業

○公園収益事業

オリジナルグッズの販売、公園などの便益施設として自動販売機を設置し、また財団ホームページのバナー広告の募集にも取り組み、公益事業の原資の確保と財団の財政基盤の強化に努めた。

(3) その他事業

○公園等の管理業務

公益目的事業未実施の公園、児童遊園・広場並びに親水緑道について、安全安心に利用できるよう維持管理及び施設の維持補修を行った。

また、河川敷グランド維持管理、新左近川マリーナの施設維持管理、区役所庁舎等の植栽管理について、区から業務委託を受託し適正に実施した。

4 財団の組織

(1) 財団の機構

財団の機構は、公益財団法人として法令及び定款に定められた評議員及び役員で組織されている。

【評議員】 7名

評議員は、評議員会を構成し、定款第19条第2項に規定する事項を決議するとともに、法令に定める個別の権限を行使する。

【評議員会】

すべての評議員をもって構成し、理事及び監事の選解任、定款の変更のほか法令及び定款に定められた事項を決定する。

また、会に評議員会会長、評議員会副会長を置き、会長は議長として議事を整理する。副会長は、会長を補佐し、会長に事故があるときは会長の職務を代行する。

【役員】

理事：4名

理事は、理事会を構成し、法令及び定款に定めるところにより、職務を執行する。

理事長は、代表理事としてこの法人を代表し、その業務を執行する。

専務理事及び常務理事は、理事長を補佐し、この法人の業務を分担執行する。

監事：2名

監事は、理事の職務執行、業務並びに財産、会計の状況の監査のほか法令及び定款に定められた職務を行う。

【理事会】

すべての理事をもって構成し、諸規程の制定及び改廃その他財団の運営に関する事項の決定のほか法令及び定款で定められた職務を行う。

(2) 事務局組織及び職員数

事務局長		
庶務係	10名	経理、人事等法人運営を担当
みどりの推進係	8名	イベント・講座講習等の企画運営を担当
公園サービス第一係	16名	平井小松川、中央地区の管理施設を担当
公園サービス第二係	16名	葛西地区の管理施設を担当
公園サービス第三係	15名	小岩、鹿骨、東部地区の管理施設を担当
自然動物園	21名	自然動物園と行船公園の管理運営を担当
篠崎ポニーランド	13名	篠崎ポニーランドの管理運営を担当
なぎさポニーランド	10名	なぎさポニーランドの管理運営を担当
技術担当係	1名	特命事項に関すること

(3) 形態別職員数 (平成24年3月31日現在)

(人)

固有職員					区派遣職員	合計
職員	再任用	一般契約	非常勤	計	職員	
23	19	19	16	77	33	110

5 財団機関の活動

(1) 評議委員会

- 第1回臨時評議委員会 平成23年10月19日(水) 午後5時30分
グリーンパレス2階 芙蓉

決議事項

- ①評議委員会会長、副会長の選出について(可決)
- ②評議委員会運営規程の新設について(可決)
- ③定款の変更について(可決)
- ④役員報酬について(可決)
- ⑤事業計画及び予算について(可決)

- 第2回臨時評議委員会 平成23年11月24日(木) 午後5時30分
グリーンパレス2階 芙蓉

決議事項

- ①平成23年度(旧法人)事業報告及び決算の承認の件(可決)
- ②平成23年度(新法人)事業計画及び予算の承認の件(可決)

- 第3回臨時評議委員会 平成24年3月26日(月) 午後1時00分
グリーンパレス2階 千歳

決議事項

- ①平成24年度事業計画及び予算の承認の件

報告事項

- ①規程整備の報告の件(可決)

(2) 理事会

- 第1回臨時理事会 平成23年10月12日(水) 午後4時00分
公益財団法人えどがわ環境財団役員室

決議事項

- ①規程の変更について(可決)
 - ・法人名称変更に伴う規程の変更
- ②規程の新設について(可決)
 - ・公益財団法人えどがわ環境財団理事会運営規程
- ③事業計画及び予算について(可決)
- ④評議委員会の議題と日程について(可決)

報告事項

- ①監事からの意見報告

- 第1回通常理事会 平成23年11月16日(水) 午後1時30分
公益財団法人えどがわ環境財団役員室

決議事項

- ①平成23年度(旧法人)事業報告及び決算について(可決)
- ②平成23年度(新法人)事業計画及び予算について(可決)
- ③規程の整備について(可決)
 - ・公益財団法人えどがわ環境財団情報公開規程
- ④河川整備基金助成事業への応募について(可決)
- ⑤評議員会の議題と日程について(可決)

報告事項

- ①業務執行役員からの執行状況報告
- ②監事からの意見報告

- 第2回臨時理事会(定款第46条によるみなし理事会) 平成23年12月26日(月)

決議事項

- ①公益財団法人えどがわ環境財団給与規程の一部を改正する規定の承認の件
(可決)

- 第2回通常理事会 平成24年3月16日(金) 午後1時30分
グリーンパレス3階集会室304

決議事項

- ①平成24年度事業計画及び予算の件(可決)
- ②規程整備の件(可決)
 - ・公益財団法人えどがわ環境財団会計規程
 - ・公益財団法人えどがわ環境財団契約規程
- ③第3回臨時評議員会の議題と日程の件(可決)

報告事項

- ①業務執行役員からの執行状況報告
- ②監事からの意見報告

- (3) 監事監査 平成23年11月9日(水) 午前10時
公益財団法人えどがわ環境財団役員室

- ①会計面の監査
平成23年度(旧法人)決算について

(2) 事業報告書附属明細書

附属明細

1 公益目的事業

①水と緑の環境等に関する啓発普及及び利用促進

○公益目的事業対象施設

<公 園>

	公 園 名	所在地	面積(m ²)	主な実施内容			
				ボランティア 活動支援	桜守 活動支援	講座・ 講習	イベント
1	大杉	大杉 1-22-1	2,667.77			○	
2	逆井	平井 1-24-6	1,722.32	○			
3	平井	平井 2-16-8	4,211.58	○			
4	小岩	北小岩 6-43-1	9,600.95		○	○	○
5	西瑞江	西瑞江 4-26	2,503.07		○		
6	くつろぎの家	江戸川 2-14	2,863.34	○			
7	中篠崎	篠崎町 3-12-21	2,819.13	○			
8	中央一丁目東	中央 1-26-16	1,467.54	○			
9	東小松川南	東小松川 4-31-1	4,098.21	○		○	
10	穀倉	新堀 1-1-1	2,204.70	○			
11	長島一号	中葛西 3-21-1	3,938.28			○	
12	高田	新堀 2-20-1	3,637.28	○			
13	八石	春江町 1-3-1	2,332.42			○	
14	小岩緑地	北小岩 1~4, 7, 8 地先、 東小岩 1~3 地先	148,083.48	○			
15	宇喜田東	中葛西 1-25, 26, 30	11,087.77	○			
16	五之割	西葛西 3-21-2	1,869.00	○			
17	宇喜田中央	北葛西 4-15-1	15,389.20	○	○		
18	二反割	中葛西 4-11-1	4,530.78	○			
19	一之江緑地	一之江 3 地先	6,207.18	○			
20	滝野	中葛西 3-22-1	4,784.66				○
21	馬頭	中葛西 4-17-1	3,234.80	○			
22	新田	中葛西 7-24-1	2,422.45	○			
23	葛西東	東葛西 5-26-1	4,086.99	○			
24	宇喜田さくら	北葛西 5-20-1	5,860.30	○			
25	船堀	船堀 1-1-72	3,809.39	○			
26	松江	松江 7-24-9	1,311.44	○			
27	平井さくら	平井 7-18-28	3,216.14		○	○	
28	なぎさ和楽	西葛西 8-1-11	2,036.86	○			
29	船堀スポーツ	船堀 6-6-1	7,748.69	○			

30	南小岩五丁目	南小岩 5-13-6	1,724.07	○			
31	文化センター	中央 4-23-1	1,511.00	○			
32	西船堀	船堀 2-7-14	3,242.35	○			
33	新堀一丁目	新堀 1-20-4	1,567.41	○			
34	さぎなみ	清新町 2-8-5	6,000.00	○			
35	わかくさ	清新町 1-4-18	8,956.17	○	○	○	
36	やまびこ	清新町 1-1-39	8,599.87	○			
37	かもめ	清新町 2-5-1	2,953.29	○			
38	松島三丁目	松島 3-23-1	1,834.70		○		
39	本一色	本一色 3-30-1	4,951.00	○			
40	東部	東瑞江 1-18-10	2,310.00	○			
41	江戸川五丁目	江戸川 5-40-4	985.00	○			
42	一之江一丁目	一之江 1-6-8	925.00	○			
43	大杉一丁目	大杉 1-11-9	3,826.66			○	
44	新堀庭園	新堀 1-10-9	962.76			○	
45	松江一丁目	松江 1-3-18	1,711.37	○			
46	東葛西さくら	東葛西 4-10-1	6,258.09		○		
47	鹿骨花	鹿骨 5-12-7	632.34	○			
48	雷	東葛西 9-21-1	3,878.92	○			
49	古川けやき	江戸川 6-7-13	1,210.68	○			
50	松本ふじの花	松本 2-11-2	1,157.00	○			
51	新堀しゃくやく	新堀 2-29-8	1,377.97	○			
52	南篠崎つつじ	南篠崎町 3-30-8	3,151.00	○			○
53	桑川	東葛西 1-27-5	818.93		○		
54	西瑞江みのり	西瑞江 3-10	1,719.79	○		○	
55	上篠崎四丁目	上篠崎 4-28-1	1,806.00	○		○	○
56	東部フレンド	南篠崎町 3-8-1	2,970.07	○		○	○
57	東小岩かぶとむし	東小岩 1-20-4	906.09	○			
58	小松川たんぼぼ	小松川 3 地内	2,920.00	○			
59	南篠崎さくら	南篠崎町 2-47-2	1,383.00	○			
60	東小松川スポーツ	東小松川 4-48-1	6,630.87	○			
61	新中川右岸緑地	上一色 3 地先～、上一色 2 地先、松本 2 地先	29,199.64				○
62	新中川左岸緑地	西小岩 2 地先～鹿骨 1 地先、春江町 2 地先	36,259.01				○
63	小松川ゆきやなぎ	小松川 2-8-11	5,057.77	○		○	○
64	東葛西スポーツ	東葛西 9-2-1	7,584.50	○			
65	南篠崎たぶのき	南篠崎町 2-36-7	1,329.00	○		○	
66	篠崎二丁目	篠崎町 2-226	2,000.00	○	○		
67	一之江ひだまり	一之江 7-69-1	4,073.00	○			

68	かるがもひろば	南小岩 7-16-6	1,076.06	○			○
69	たつのこひろば	南小岩 7-6-8	534.94	○			○
70	なかよしひろば	南小岩 8-19-7	219.33	○			
71	椿ひがし	瑞江 3-22-1	1,500.00	○			
72	春江かおりひろば	春江町 5-14	157.52	○			
73	西一之江さくら公園	西一之江 1-6-14	2,390.00	○	○		
74	西篠崎さくら	西篠崎 2-6-1	1,549.99	○			
75	篠田堀さくらひろば	下篠崎町 15-11	493.31	○			
76	宿うめの木ひろば	江戸川 2-39-15	208.60	○			
77	平井三丁目	平井 3-4-20	3,902.38	○			
78	東葛西四丁目	東葛西 4-26-10	1,593.38	○			
79	長島東	東葛西 5-47-16	510.33	○			
80	西小岩	西小岩 4-13-10	1,980.03	○			

< 児童遊園 >

	児童遊園名	所在地	面積(m ²)	主な実施内容			
				ボランティア 活動支援	桜守 活動支援	講座・ 講習	イベント
1	松江二丁目	松江 2-26-10	1,731.17	○			
2	船堀西	船堀 1-1-5	1,163.30		○		
3	船堀中	船堀 2-8-6	710.74	○	○		
4	南篠崎	南篠崎町 5-5-7	891.00	○			
5	小島	西葛西 1-5-3	1,390.60	○			
6	南小岩三丁目	南小岩 3-15-3	1,827.19	○	○		
7	本一色	本一色 2-9-5	1,442.46		○	○	
8	東小松川二丁目西	東小松川 2-10-19	240.27	○			
9	南小岩七丁目	南小岩 7-38-26	632.85	○			
10	下篠崎	下篠崎町 12-10	419.10	○			
11	一之江一丁目	一之江 1-15-14	956.81		○		
12	かぶとむし	西小松川町 15-9 先	2,604.57	○			
13	なでしこ	西小松川町 14-11 先	1,088.45	○			
14	くじゃく	平井 6-21-7	670.70	○			
15	ひまわり	春江町 5-27-1	998.80	○			
16	大杉五丁目	大杉 5-12-2	1,376.61	○	○		
17	鹿骨五丁目	鹿骨 5-34-16	662.00	○			
18	西小岩三丁目	西小岩 3-36-19	488.74	○			
19	船堀四丁目	船堀 4-2-19	650.00	○			
20	松本ふじの花	松本 2-11-8	1,211.00	○			
21	くじら	東小岩 6-22-7	804.90	○			

22	三角	江戸川 6-25-20	802.00	○	○		
23	宇喜田南	北葛西 2-20-4	6,548.88	○		○	
24	鎗前	江戸川 6-31	890.96	○			
25	南小岩二丁目南	南小岩 2-19-8	847.73	○			
26	下篠崎第二	下篠崎町 18-13	1,062.68	○			
27	船堀一丁目	船堀 1-1-14	341.20	○	○		
28	西葛西四丁目	西葛西 4-1-15	802.49	○			
29	平井六丁目西	平井 6-1-22	1,100.80	○			
30	みしま	松江 6-10-12	1,887.90			○	
31	平井ひかり	平井 4-20-25	792.00	○			
32	長島西	西葛西 4-2-70	1,946.45	○			
33	中葛西五丁目	中葛西 5-2-11	827.88	○		○	
34	馬頭橋	中葛西 4-1-21	2,127.24	○			
35	しらさぎ	船堀 1-1-22	3,373.41	○	○		
36	北小岩六丁目第三	北小岩 6-52-7	446.28		○		
37	南小岩六丁目第二	南小岩 6-5-16	331.17	○			
38	篠崎四丁目	篠崎町 4-15-3	926.27	○			
39	江戸川一丁目第二	江戸川 1-5-7	474.50	○			
40	船堀三丁目	船堀 3-1-1	1,108.00		○		
41	駅みなみ	南小岩 7-15-17	410.54				○
42	西葛西二丁目	西葛西 2-15-22	469.85	○			
43	松島一丁目	松島 1-34-20	364.54	○			
44	松江一丁目	松江 1-11-16	661.15	○			
45	中葛西五丁目第二	中葛西 5-11-10	603.53	○			
46	西葛西緑の丘	西葛西 3-9-9	1,110.99	○	○		
47	西瑞江四丁目第二	西瑞江 4-18	999.64	○			
48	西一之江三丁目	西一之江 3-17-12	432.84	○			
49	松江二丁目第二	松江 2-15-12	954.99	○			
50	船堀六丁目	船堀 6-5-5	1,485.25	○			
51	東小松川二丁目	東小松川 2-12-13	642.18	○			
52	鹿骨三丁目	鹿骨 3-13-3	469.00	○			
53	臨海町二丁目	臨海町 2-2-10	3,837.55	○			
54	西葛西三丁目	西葛西 3-3-4	142.00	○			
55	臨海町五丁目	臨海町 5-1-4	2,795.75	○			
56	南篠崎第二	南篠崎町 5-4-1	302.50	○			
57	清新町二丁目	清新町 2-2-7	1,917.09	○			
58	東小岩一丁目第三	東小岩 1-20-33	1,700.20			○	
59	東小松川三丁目	東小松川 3-21-4	676.00	○			
60	西小岩四丁目	西小岩 4-5-17	370.55	○			

61	北小岩コスモス	北小岩 2-4-15	336.09	○			
62	北小岩四丁目	北小岩 4-27-16	299.10	○			

<広 場>

	広 場 名	所在地	面積(m ²)	主な実施内容			
				ボランティア 活動支援	桜守 活動支援	講座・ 講習	イベント
1	篠崎第一	篠崎町 7-22-9	975.50	○			
2	篠崎第三	篠崎町 5-6-21	1,233.82			○	
3	鹿骨第三	西篠崎 2-5-1	2,776.40	○			
4	篠崎六丁目第二	篠崎町 6-12-1	7,308.06	○			
5	春江五丁目	春江町 5-15	2,973.00	○			
6	西小松川	西小松川町 25-3	1,465.26	○			
7	下鎌田	東瑞江 1-43	1,263.00	○			○
8	松島一丁目広場	松島 1-40-11	14.63	○			
9	東篠崎二丁目広場	東篠崎 2-2	6,237.97	○			

<特色ある公園>

	園 名	所在地	面積(m ²)	主な実施内容			
				ボランティア 活動支援	桜守 活動支援	講座・ 講習	イベント
1	総合レクリエーション	西葛西 6~8、南葛西 3,4,6,7、中葛西 7 地内	228,529.00	○	○	○	○
2	小岩菖蒲園	北小岩 4 先	19,250.69	○	○	○	○
3	平井運動	平井 4,6 先	80,646.33	○			
	小松川運動	平井 1 先	40,328.00	○			
	小松川千本桜	小松川 1 地先	58,688.20	○	○	○	○
4	行船	北葛西 3-2-1	29,752.08		○		○

<親水公園>

	園 名	所在地	面積(m ²)	主な実施内容			
				ボランティア 活動支援	桜守 活動支援	講座・ 講習	イベント
1	古川親水	江戸川 6 内	9,434.70	○	○		
2	小松川境川親水	本一色 1、中央 4、松 島 1,2、東小松川 1~ 3、西小松川町地内	34,815.21	○		○	○
	(東小松川公園)	松島 1-37-1	3,144.67	○		○	○
	(中央森林公園)	中央 4-18-15	6,697.09	○		○	
3	新長島川親水	清新町 2-8,9,10 先	13,800.26	○			
4	新左近川親水	清新町 2-1-1、臨海町 2,3 地先	109,840.44	○	○	○	

5	一之江境川親水	一之江 1, 5, 6、西一之江 3、松江 6, 7、船堀 5~7	30, 565. 45	○	○	○	
	(二之江さくら公園)	二之江町 1371	3, 397. 00	○	○		
	(一之江抹香亭)	一之江 5-13-16	2, 134. 61			○	○
	(一之江なかよし広場)	一之江 5-8	353. 00	○			

< 親水緑道 >

	緑道名	所在地	延長(m)	主な実施内容			
				ボランティア活動支援	桜守活動支援	講座・講習	イベント
1	葛西親水四季の道	東葛西 2-15 地先~西葛西 8-8 地先	2, 100	○			
2	西小岩親水緑道	西小岩 1-2 地先~西小岩 2-12 地先	420		○		
3	上小岩親水緑道	北小岩 8-29 地先~北小岩 5-13 地先	950		○		
4	篠田堀親水緑道	下篠崎 18 地先~南篠崎町 5-1 地先	1, 600	○			
5	仲井堀親水緑道	一之江 2-25 地先~一之江 3-10 地先	580	○			
6	鹿骨親水緑道	鹿骨 3-19 地先~鹿骨 2-11 地先	1, 290		○		○
7	左近川親水緑道	中葛西 7-17 地先~南葛西 7-3 地先	2, 000		○		
8	東井堀親水緑道	谷河内 2-3~南篠崎町 3-26 地先	1, 800	○			
9	宿川親水緑道	東瑞江 2-26 地先~江戸川 2-46 地先	600	○			

○パートナーシップ推進事業

事業名等	開催日	会場	参加人数	備考
公園ボランティアリーダー会議	①11月9日 ②1月11日	グリーンパレス	-	
第6回公園ボランティア交流会	10月30日	グリーンパレス	76名	えどがわ花と緑のフェアで開催
第8回アダプト活動交流会	2月18日	タワーホール船堀	-	
ウェルカムガーデナー活動支援	①12月11日 ②3月3日	①区役所前庭 ②文化センター前	①12名 ②9名	
一之江境川親水公園ネイチャーリーダー養成講座	①9月11日 ②11月27日 ③2月19日 ④3月4日	一之江境川親水公園	①18名 ②7名 ③12名 ④21名	
一之江境川親水公園秋の虫の音鑑賞会	9月20日	一之江境川親水公園	50名	

皆で学ぼうサクラ講習会	①10月15日 ②10月22日 ③1月21日 ④1月28日	小松川千本桜、中央森林公園ほか3所	①21名 ②10名 ③24名 ④10名	
桜守エリアマスター養成講座	①9月10日 ②11月12日 ③3月10日 ④3月21日	グリーンパレスほか	①16名 ②24名 ③17名 ④13名	
桜守交流会(5地区)	2月27日、28日、29日	グリーンパレスほか	5地区 計36名	

○水と緑の区民カレッジ講座

事業名等	開催日	会場	参加人数	備考
花のまちづくり講習会	11月20日	タワーホール船堀	45名	
秋のバラ鑑賞会	10月23日	フラワーガーデン	16名	フラワーガーデンオートムフェアで開催
秋のバラ撮影会	10月16日	フラワーガーデン	13名	フラワーガーデンオートムフェアで開催
一之江抹香亭香袋づくり体験教室	①9月25日 ②11月27日 ③1月22日 ④3月25日	一之江抹香亭	①57名 ②58名 ③53名 ④47名	1日2回開催
竹細工体験教室	10月1日	一之江抹香亭	15名	
親子ミニ門松づくり講座	12月18日	竹と親しむ広場	親子3組	
花鉢アレンジ講習会	①10月16日 ②10月23日 ③12月23日 ④3月10～11日	①滝野公園ほか ②一之江境川親水公園 ③区役所前庭、船堀駅南口広場 ④区役所前庭	①67名 ②65名 ③49名 ④20名	①葛西まつりで実施 ②中央一之江ふるさとまつりで実施 ④花と緑の即売会で実施
花の手入れ公開講座	3月31日	グリーンパレス	24名	
ハンギングバスケット講習会	10月29日	東小松川公園	30名	えどがわ花と緑のフェアで開催
秋の庭木の手入れ講習会	10月29日	①東小松川公園 ②長島1号公園 ③南篠崎つつじ公園	①13名 ②14名 ③7名	えどがわ花と緑のフェアで開催

日曜庭師入門講座	①10月16日 ②11月13日 ③2月19日	新堀庭園	①21名 ②21名 ③24名	
バラの手入れボランティア養成講座	①9月25日 ②10月23日 ③11月27日 ④12月18日 ⑤1月22日 ⑥2月26日 ⑦3月25日	フラワーガーデン	①8名 ②8名 ③7名 ④8名 ⑤7名 ⑥5名 ⑦9名	
さくらそう育成講座	2月4日	一之江抹香亭	8名	

○イベント等の開催

事業名等	開催日	会場	参加人数	備考
フラワーガーデンオータムフェア (草花の即売会・バラの撮影会・バラの鑑賞会・花と緑の音楽会)	期間 10月1日 ～30日	フラワーガーデン	-	土日祝11日間
花と緑の音楽会	①10月9日 ②10月16日	フラワーガーデン	①50名 ②50名	フラワーガーデンオータムフェアで開催
秋の花と緑の即売会	10月29日、30日	区役所庁舎前庭	-	えどがわ花と緑のフェアで開催
えどがわ花と緑のフェア (花と緑の即売会、ハギングバスケット講習会、ボランティア交流会ほか)	10月29日、30日	グリーンパレス 東小松川公園 区役所前庭ほか	来場者 6,135名	
春の花と緑の即売会	3月10日、11日	区役所庁舎前庭	-	
一之江抹香亭の企画 展等	ふれあい茶席	一之江抹香亭	①30名 ②25名 ③26名 ④21名 ⑤30名 ⑥35名	1日2回開催
	お月見会		9月20日	

箏の調べとお茶を楽しむ会	①9月11日 ②10月16日 ③11月13日 ④12月11日 ⑤1月15日 ⑥2月12日 ⑦3月11日		①80名 ②30名 ③31名 ④21名 ⑤26名 ⑥20名 ⑦34名	1日2回開催
菊花展	11月5日 ～20日		-	
春の七草展	12月23日 ～1月15日		-	
春の七草寄植え体験講座	12月23日		20名	1日2回開催
七草粥を楽しもう	1月7日		37名	
薩摩琵琶と語りの会	1月21日		22名	

○公園キラリ事業

- ・実績：2件
- ・品目：河津サクラ 53本(総合レクリエーション公園)
ソメイヨシノ 1本(下鎌田東公園)

○みどりのもつたない運動の推進

- ・植木鉢、鉢土のリユース：216鉢、鉢土 3.2 m³

○街の緑化推進事業

- ・保護樹：366本
- ・中央一之江ふるさとまつりなどイベント時に緑化相談を実施

○施設の魅力アップ事業

<パノラマシャトル運営状況>

- ・運行区間：フラワーガーデン～芝生広場～キャンプ場
～富士公園～展望の丘～なぎさ公園 (約 1,700 m)
- ・利用料金：大人 200円(中学生以上) 子ども 100円(小学生)
※就学前児童・熟年者(65歳以上)は無料
1日乗車券(大人250円、子供150円)

	運行日数	利用者数	乗車券売上(税込)
パノラマシャトル	207日	子ども 19,783名 大人 19,329名 計 39,112名	2,197,000円

<新左近川親水公園ボート運営状況>

- ・ コーヒーカップ型 5 隻、スワン型 15 隻、計 20 隻
- ・ 利用料金： 60 分以内 600 円(小学生 500 円)
30 分以内 400 円(" 300 円)

	運営日数	利用隻数	乗車券売上(税込)
新左近川親水公園ボート場	50 日	子ども 176 隻 大人 2,021 隻 計 2,197 隻	923,800 円

②動物飼育及び展示とふれあい事業

○公益目的事業対象施設

	園名	所在地	面積(m ²)	備考
1	自然動物園	北葛西 3-2-1 行船公園内	4,900.00	
2	篠崎ポニーランド	篠崎町 3 地先	14,937.26	馬車馬 1 頭、ポニー 7 頭
3	なぎさポニーランド	南葛西 7-3 なぎさ公園内	5,000.00	ポニー 7 頭

○体験プログラムの提供

事業名等	開催日	会場	参加人数	備考
親子飼育体験教室	①9月24日 ②9月25日 ③10月1日 ④10月2日	自然動物園	①8組 16名 ②6組 12名 ③8組 16名 ④8組 16名	
動物園の裏側探検	9月23日	自然動物園	26名	
出張動物(自然動物園)	①10月9日 ②10月30日 ③11月6日	①区民まつり ②えどがわ花と緑のフェア ③勤福まつり	①3,022名 ②575名 ③652名	

出張乗馬(ポニーランド)	①10月9日 ②10月16日 ③10月30日 ④11月6日 ⑤11月16日 ⑥11月25日 ⑦12月6日 ⑧12月21日 ⑨2月1日 ⑩2月15日 ⑪2月22日 ⑫3月2日 ⑬3月25日	①区民まつり ②小松川平井ふるさとまつり ③えどがわ花と緑のフェア ④勤福まつり ⑤小松川第二保育園 ⑥臨海第一保育園 ⑦江戸川二丁目保育園 ⑧宇喜田小すくすくスクール ⑨平井南小すくすくスクール ⑩松本小すくすくスクール ⑪第二松江小すくすくスクール ⑫小岩消防署篠崎出張所(篠崎幼稚園) ⑬小松川千本桜まつり	①521名 ②371名 ③368名 ④370名 ⑤125名 ⑥92名 ⑦113名 ⑧92名 ⑨53名 ⑩62名 ⑪66名 ⑫60名 ⑬369人	
ポニー乗馬・馬車	休業日 ・月曜 ・12月30日 ～1月1日	①篠崎ポニーランド ②なぎさポニーランド	ポニー乗馬 篠崎 16,578名 なぎさ 15,997名 計 32,575名 馬車(篠崎) 9,102名	

○学習情報の提供

事業名等	開催日	会場	参加人数	備考
飼育係のおはなし	土日祝日	自然動物園	①9月 12回 337名 ②10月 11回 370名 ③11月 11回 370名 ④12月 12回 308名 ⑤1月 9回 360名 ⑥2月 12回 385名 ⑦3月 5回 180名	
獣医師のおはなし	9月25日	篠崎ポニーランド	28名	

見て見てサークル	不定期	自然動物園	①9月 6回 136名 ②10月 2回 45名 ③11月 2回 45名 ④12月 2回 45名 ⑤2月 8回 340名	
装蹄師のおはなし	①1月29日 ②2月11日	①なぎさポニーランド ②篠崎ポニーランド	①15名 ②20名	

○講座・教室・企画事業

事業名等	開催日	会場	参加人数	備考
蹄鉄を使った手作り写真立て	9月11日	なぎさポニーランド	19組 41名	
動物愛護週間イベント (パネル展示、飼育相談)	9月17日 ～25日	自然動物園	-	
動物フォトコンテスト作品展	①11月23日 ～27日 ②12月2日 ～4日 ③12月10日 ～25日	①タワーホール船堀 ②北葛西コミュニティ会館 ③自然動物園	-	
猛禽類と自然のしくみを学ぼう	12月17日	宇喜田公園	700人	
蹄鉄でクリスマス飾りを作ろう	12月18日	篠崎ポニーランド	20名	

○人材育成事業

実習生等の受け入れ実績

	自然動物園	ポニーランド
飼育実習生受入れ	大学3校・3名	専門学校2校・3名
チャレンジザドリーム	中学校9校・18名	中学校13校・26名
職場訪問	中学校5校・10名	中学校6校・18名

○動物飼育及び展示業務

自然動物園 動物数(平成 24 年 3 月 1 日現在)

※入園者数：287,607 名(うち団体 260 団体 13,892 名)

種 類	数	種 類	数
ベネットアカクビワラビー	9 頭	ベトナムキジ	4 羽
オオアrikイ	1 頭	ベニジュケイ	2 羽
クモザル	25 頭	オウギバト	3 羽
リスザル	22 頭	オトメズグロインコ	2 羽
シロガオマーモセット	2 頭	シロビタイムジオウム	1 羽
ワタボウシパンシエ	3 頭	シロフクロウ	2 羽
レッサーパンダ	2 頭	サイチョウ	2 羽
オタリア	2 頭	キュウカンチョウ	1 羽
オグロプレーリードッグ	40 頭	カンムリシロムク	2 羽
トウブハイイロリス	20 頭	アカハライモリ	20 点
フンボルトペンギン	13 羽	ホウシャガメ等爬虫類	11 種 58 点
コウノトリ	1 羽	水生動物	26 種 181 点
ショウジョウトキ	3 羽	ふれあい用小動物等	8 種 217 点
ハヤブサ	6 羽	総 数	69 種 644 点

○種の保全・調査研究の取組み

- ・シロビタイムジオウム、レッサーパンダ、フンボルトペンギン、ワタボウシパンシエ、ホウシャガメ、オタリアなどの種の累代飼育に努めた。
- ・コウノトリなどの飼育を通じて日本産希少生物の保全に努めた。
- ・ペンギン類別会議への参加
 - 日 時：平成 23 年 10 月 14 日 (金)
 - 会 場：名古屋港水族館 会議室
 - 内 容：ペンギン各種年間報告と検討事項討議 ほか

2 収益事業

○オリジナルグッズの販売

平成 23 年 9 月 1 日から実施

販売品目	種 類	単 価
クリアファイル	5	150 円
携帯ストラップ	1	300 円
ポニー蹄鉄	1	300 円
缶バッジ	16	200 円
一之江抹香亭グッズ	27	100 円 ～5,000 円

○自動販売機等収入

・平成 23 年 10 月 25 日 9 台設置 ※以後順次増設：平成 24 年 3 月 31 日現在 19 台

	設置場所	台数
1	中央森林公園	1
2	東小松川南公園	1
3	船堀スポーツ公園	1
4	行船公園	1
5	総レク・新田の森公園	1
6	新左近川親水公園	1
7	総レク・フラワーガーデン	2
8	小松川境川親水公園	5
9	一之江境川親水公園	3
10	二之江さくら公園	1
11	東小松川スポーツ公園	1
12	財団事務室	1
	計	19

○広告事業収入

財団ホームページバナー広告について募集し、平成 24 年 4 月から「ヤクルト」のバナー広告掲載を得られた。

3 その他事業

○その他事業対象施設

<公 園>

	園 名	所在地	面積(m ²)	備考
1	宇喜田川	北葛西 1-5-10	2,072.66	
2	今井児童交通	江戸川 4-10	9,290.02	
3	平井七丁目	平井 7-17-19	2,039.60	
4	宇喜田第一	宇喜田町 1433-1	1,006.33	
5	中央一丁目	中央 1-13-5	1,262.45	
6	松島二丁目	松島 2-30-20	559.38	
7	興宮	興宮町 14-15	1,193.51	
8	平井七丁目北	平井 7-8-6	824.12	
9	平井四丁目	平井 4-32-17	603.70	
10	東篠崎	東篠崎 1-7-49	2,151.80	
11	江戸川一丁目	江戸川 1-18-9	990.70	
12	新川休養	北葛西 1-21-4	937.89	
13	瀬戸口	新堀 1-5-1	3,932.76	
14	小岩の森	北小岩 3-20-3	1,894.99	
15	小島	西葛西 2-7-1	2,820.00	
16	瑞江	西瑞江 3-1	3,097.21	
17	篠崎緑地	北篠崎 1,2 先 上篠崎 1,2	261,582.43	
18	瑞江緑地	春江町 3 地先	6,207.18	
19	南葛西向辰	南葛西 4-22-1	1,668.00	
20	東小岩二丁目	東小岩 2-1-14	1,019.12	
21	南葛西六丁目	南葛西 6-13-1	1,710.00	
22	南篠崎	南篠崎町 5-11-2	1,430.01	
23	春江	春江町 2-28-8	2,473.00	
24	春江二丁目	春江町 2-21-8	1,138.00	
25	南葛西二丁目	南葛西 2-10-13	1,700.00	
26	南葛西五丁目	南葛西 5-19-1	10,309.00	
27	一之江しいのき	一之江 7-7-1	1,189.40	
28	鹿骨四丁目	鹿骨 4-8-19	800.64	
29	西一之江四丁目	西一之江 4-1-3	1,356.81	
30	春江の森	瑞江 1-15-1	6,031.00	
31	西瑞江五丁目	西瑞江 5-12-8	1,305.41	
32	弥生	春江町 2-42-2	2,484.00	
33	鹿骨一丁目	鹿骨 1-6-4	1,239.49	
34	松島四丁目	松島 4-20-2	1,544.89	
35	大杉五丁目	大杉 5-29-14	897.00	
36	北小岩七丁目	北小岩 7-16-2	788.00	

37	清新町緑地	清新町1地内	8,100.00	
38	一之江三丁目	一之江3-27-14	2,009.34	
39	篠崎五丁目	篠崎町5-13-23	1,155.00	
40	松島二丁目第2	松島2-21-11	1,918.88	
41	ふれあいの森宇喜田	北葛西3-5-15	3,911.00	
42	東小松川二丁目	東小松川2-29-10	1,505.27	
43	南小岩二丁目	南小岩2-4-35	1,144.23	
44	松本	東松本1-5-10	1,278.64	
45	東小松川東	東小松川2-11-5	1,052.32	
46	鹿骨二丁目	鹿骨2-32-2	1,072.36	
47	西小岩一丁目	西小岩1-2-5	1,059.02	
48	一之江二丁目	一之江2-20-16	1,325.00	
49	中央二丁目	中央2-17-16	1,184.97	
50	春江五丁目	春江町5-4-3	948.83	
51	本一色三丁目	本一色3-17-19	1,047.00	
52	小松川三丁目	小松川3-6-2	876.48	
53	鹿骨さくら	鹿骨1-45-1	1,010.89	
54	本一色マロニエ	本一色3-9-3	1,069.00	
55	東葛西どんぐり	東葛西9-7-1	2,572.02	
56	下鎌田さくら	東瑞江2-61	1,669.91	
57	篠崎六丁目	篠崎町6-20-8	1,515.00	
58	春江ツバキ	春江町2-14-1	1,414.00	
59	一之江さくら	一之江1-4-24	1,605.00	
60	南篠崎五丁目	南篠崎町5-13-40	1,487.05	
61	南篠崎第2	南篠崎町5-8-16	3,062.89	
62	小松川なかよし緑地	小松川3地内	2,702.00	
63	南篠崎たいよう	南篠崎町2-27	1,232.00	
64	東葛西けやき公園	東葛西6-32-8	5,232.28	
65	前津公園	東葛西4-48-1	506.25	
66	一之江フレンド	一之江7-42-6	2,700.00	
67	おさるのひろば	南小岩8-24-1	133.00	
68	鹿骨北	鹿骨4-14-5	616.56	
69	平井七丁目北部緑地	平井7-34	628.05	
70	うさぎのひろば	南小岩8-22-5	378.32	
71	東葛西コミュニティ	東葛西8-22-10	927.00	
72	中央はなみずき	一之江4-6-18	241.29	
73	宿なかよし	江戸川2-30-1	854.04	
74	下鎌田へび土手	東瑞江1-38-23	1,091.53	
75	みずえ中央	瑞江2-40-10	4,000.00	
76	下鎌田あじさい	東瑞江1-38-4	558.35	
77	谷河内みなみ	瑞江1-30-3	1,744.74	
78	一之江ゆりのき	一之江8-11-22	863.89	

79	江戸川一丁目東	江戸川 1-42	841.32	
80	一之江もくれんひろば	一之江 3-2-24	209.73	
81	松島もみじひろば	松島 3-20-10	296.56	
82	松島くろまつひろば	松島 3-26-3	209.03	
83	鹿骨あさがお	鹿骨 6-8-4	1,187.96	
84	宿川はしどひろば	江戸川 2-39-3	227.34	
85	江戸川中央	江戸川 1-43	1,911.64	
86	中央三丁目	中央 3-8-11	993.88	
87	松島こぶしひろば	松島 3-26	281.31	
88	松島ふじひろば	松島 3-45	306.46	
89	下鎌田東	篠崎町 7-22-9	3,827.37	
90	篠崎なごみ	篠崎 7-5	575.17	
91	興宮いこいのひろば	興宮町 16-12	231.42	

<児童遊園>

	園名	所在地	面積(m ²)	備考
1	南小岩六丁目	南小岩 6-16-27	1,986.49	
2	中川	平井 6-77-6	215.64	
3	諏訪	西小松川町 15-13	444.60	
4	みなみ	松島 2-9-14	369.24	
5	下今井	江戸川 5-28	368.64	
6	新田	中葛西 5-36-18	330.22	
7	白髭	東小松川 3-7-20	195.30	
8	北小岩七丁目	北小岩 7-28-19	378.00	
9	五分一	松島 1-9-22	223.08	
10	ひかり	松島 3-9-6	532.15	
11	小松川第二	平井 1-11-27	608.37	
12	貞明	松江 7-12-1	579.08	
13	原	松江 4-15-19	328.80	
14	一之江天神	一之江 5-12-30	277.61	
15	第二江戸川	江戸川 3-1	753.10	
16	江戸川三丁目	江戸川 3-24	818.18	
17	つばき	春江町 3-36-9	285.00	
18	江戸川二丁目	江戸川 2-37	621.12	
19	第二下今井	東葛西 1-43-16	633.92	
20	東瑞江	東瑞江 2-49	999.97	
21	松江七丁目	松江 7-23-21	270.00	
22	第四西瑞江	西瑞江 4-17	575.31	
23	船堀陣屋橋	船堀 7-7-8	210.00	
24	宇喜田	北葛西 2-3-23	87.26	
25	船堀南	船堀 3-3-7	540.54	
26	長島	東葛西 3-12-1	714.49	

27	西瑞江第二	西瑞江 4-13	334.04	
28	南篠崎二丁目	南篠崎町 2-58-5	1,081.41	
29	一之江六丁目	一之江 6-8-19	593.74	
30	千種	東葛西 3-15-6	924.34	
31	西一之江香取	西一之江 3-35-22	464.00	
32	平井大橋下	平井 5-58-3	1,120.30	
33	松江五丁目	松江 5-12-1	628.31	
34	新葛西橋下	西葛西 2-5-10 先	211.03	
35	当代橋	江戸川 3-10 先	713.06	
36	南小岩けやき	南小岩 4-5-8	727.00	
37	西小岩五丁目	西小岩 5-1-1	100.20	
38	松江二丁目北	松江 2-3-13	368.86	
39	前野排水場脇	東篠崎 2-1-3	642.00	
40	こすずめ	松江 1-14-10	1,124.98	
41	こぐま	松江 2-7-12	1,776.61	
42	ろばさん	西一之江 4-12-5	912.93	
43	ちゅーりっぷ	西一之江 4-12-10	915.14	
44	松本	松本 1-18-3	727.00	
45	北小岩五丁目	北小岩 5-36-13	176.11	
46	みつばち	春江町 3-40-1	843.87	
47	にじのはし	一之江 2-13-10	1,493.56	
48	どんぐり	春江町 3-41-1	1,024.17	
49	松本東	南小岩 1-3-3	992.67	
50	北小岩八丁目北	北小岩 8-13-10	595.00	
51	りんどう	瑞江 3-42-1	2,026.65	
52	松島二丁目	松島 2-6-9	326.82	
53	西瑞江二丁目第二	西瑞江 2-32-2	991.00	
54	北小岩六丁目第二	北小岩 6-35-7	893.39	
55	松江東	松江 7-18-9	665.03	
56	東小岩三丁目	東小岩 3-3-2	247.24	
57	つばめ	平井 5-32-8	569.80	
58	まつむし	平井 5-14-5	575.80	
59	ちどり	平井 5-22-6	395.80	
60	りす	平井 6-59-1	637.00	
61	南小岩二丁目第二	南小岩 2-4-37	420.14	
62	江戸川一丁目	江戸川 1-16	1,828.29	
63	南篠崎一丁目	南篠崎町 1-11-6	780.00	
64	東小岩一丁目第二	東小岩 1-23-17	1,151.00	
65	瑞江一丁目	瑞江 1-29-9	350.00	
66	桑川第二	東葛西 1-5-3	588.98	
67	北小岩二丁目第二	北小岩 2-14-14	454.23	
68	松本南	東松本 1-12-9	922.00	

69	西小岩一丁目	西小岩 1-19-26	558.67	
70	片山	南小岩 8-8-25	282.75	
71	一之江四丁目	一之江 4-3-10	253.46	
72	本一色第三	本一色 1-12-17	309.00	
73	第八水上	春江町 3-33-6	882.22	
74	環七高架下北	上一色 3-3-1	1,287.68	
75	鹿骨町	鹿骨 3-19-11	675.73	
76	北小岩二丁目第三	北小岩 2-14-24	270.06	
77	東小松川四丁目	東小松川 4-14-10	595.45	
78	南小岩七丁目南	南小岩 7-1-9	520.20	
79	環七高架下南	上一色 1-16-1	1,366.30	
80	平井三丁目南	平井 3-4-60	1,104.78	
81	平井七丁目	平井 7-18-16	370.00	
82	篠崎二丁目	篠崎町 2-119	437.40	
83	ふくろう	東小岩 6-14-4	469.70	
84	こだぬき	南小岩 6-5-6	775.90	
85	うさぎ	東小岩 6-3-7	512.40	
86	平井七丁目第二	平井 7-25-38	590.00	
87	江戸川一丁目南	江戸川 1-43-7	991.00	
88	宇喜田第二	中葛西 1-31-38	607.36	
89	松島三丁目第二	松島 3-16-17	233.12	
90	一之江三丁目	一之江 3-9-8	991.00	
91	松本西	松本 1-24-7	684.00	
92	今井北	江戸川 3-49	580.00	
93	第二椿	春江町 2-4-3	2,500.00	
94	明和橋	春江町 3-1-4	490.22	
95	平井東	平井 4-27-10	1,520.00	
96	大杉三丁目	大杉 3-22-8	1,372.52	
97	平井三丁目	平井 3-5-1	667.60	
98	一之江中央	一之江 7-20-10	1,358.03	
99	春江橋	春江町 3-17-5	922.00	
100	新川口	江戸川 5-36 地先	1,147.50	
101	南小岩二丁目	南小岩 2-23-13	1,050.00	
102	松本なかよし	松本 1-9-5	284.40	
103	平井五丁目第二	平井 5-25-2	485.70	
104	松江七丁目第二	松江 7-27-16	161.37	
105	あすなろ	北葛西 4-4-1	400.00	
106	平井六丁目	平井 6-1-27	956.50	
107	本一色東	本一色 2-26-20	1,066.00	
108	中央四丁目第二	中央 4-8-11	165.30	
109	松本橋	松本 2-21-1	436.00	
110	中葛西八丁目	中葛西 8-13-11	1,893.88	

111	平井三丁目第二	平井 3-5-2	1,647.37	
112	本一色北	本一色 3-34-10	1,093.79	
113	南小岩四丁目北	南小岩 4-10-21	461.20	
114	西瑞江四丁目	西瑞江 4-18	503.51	
115	平井諏訪	平井 6-17-36	263.28	
116	春江五丁目	春江町 5-5-6	340.47	
117	中葛西一丁目	中葛西 1-2-18	651.49	
118	長島香取	東葛西 2-34-20	276.45	
119	松島二丁目第二	松島 2-2-15	476.95	
120	北小岩一丁目	北小岩 1-14-12	400.02	
121	松江三丁目	松江 3-8-6	483.76	
122	東小岩四丁目	東小岩 4-17-13	267.06	
123	南小岩二丁目第三	南小岩 2-6-14	423.00	
124	西瑞江三丁目第三	西瑞江 3-31-5	995.00	
125	北小岩四丁目第二	北小岩 4-20-4	807.30	
126	鹿骨東	西篠崎 2-22-4	994.00	
127	松本第二	松本 1-38-1	2,194.70	
128	西小岩二丁目	西小岩 2-19-23	661.86	
129	松本第一	松本 1-37-1	1,349.60	
130	松本第三	松本 1-39-1	1,677.60	
131	北篠崎二丁目	北篠崎 2-28-2	2,039.00	
132	西葛西五丁目	西葛西 5-10-26	1,176.66	
133	上一色	上一色 3-13-11	449.00	
134	東小松川四丁目第二	東小松川 4-5-23	387.00	
135	東小岩五丁目	東小岩 5-25-7	267.09	
136	西小松川	西小松川町 35-15	752.16	
137	船堀七丁目	船堀 7-14-13	578.41	
138	本一色第二	本一色 1-18-3	284.22	
139	西葛西二丁目第二	西葛西 2-22-11	540.07	
140	平井一丁目	平井 1-2-7	418.01	
141	松江七丁目第三	松江 7-26-15	392.83	
142	南小岩三丁目東	南小岩 3-25-19	349.00	
143	西瑞江四丁目第三	西瑞江 4-25	555.12	
144	鹿骨二丁目第二	鹿骨 2-15-2	591.00	
145	南小岩三丁目第二	南小岩 3-7-27	715.57	
146	船堀五丁目	船堀 5-7-10	796.00	
147	平井二丁目	平井 2-9-20	785.81	
148	本一色第六	本一色 1-24-27	730.09	
149	東瑞江二丁目第二	東瑞江 2-37	708.39	
150	北小岩松の木	北小岩 4-23-2	682.96	
151	北小岩かえで	北小岩 6-41-7	671.00	
152	一之江馬場	一之江 4-7-7	828.55	

153	東小岩滝	東小岩 5-8-10	547.49	
154	小松川一丁目第二	小松川 1-7-1	362.20	
155	松江四丁目	松江 4-2-17	1,188.70	
156	平井七丁目第三	平井 7-3-3	3,141.46	
157	船堀五丁目第二	船堀 5-3-8	517.32	
158	江戸川三丁目第二	江戸川 3-28-1	499.83	
159	南葛西五丁目	南葛西 5-1-10	1,565.13	
160	東篠崎	東篠崎 1-7-40	499.21	
161	春江五丁目第二	春江町 5-9-15	1,146.03	
162	東小岩すぎの子	東小岩 4-27-8	939.01	
163	松江六丁目第二	松江 6-11-18	652.22	
164	鹿骨一丁目	鹿骨 1-24-4	798.00	
165	東篠崎第二	東篠崎 1-6-9	875.71	
166	南松島	松島 1-12-2	312.10	
167	北葛西一丁目	北葛西 1-23-32	716.49	

<広 場>

	園 名	所在地	面積(m ²)	備考
1	製品工場脇	西篠崎 2-5-1	164.50	
2	熊野神社	江戸川 5-7-1	90.77	
3	篠崎第二	篠崎町 7-5-16	578.06	
4	篠崎第四	篠崎町 6-5-21	1,228.64	
5	松江五丁目第二	松江 5-13-1	330.00	
6	篠崎第五	上篠崎 4-14-7	352.44	
7	篠崎第六	上篠崎 2-9-21	549.00	
8	東篠崎第二	東篠崎 1-4-16	3,165.00	
9	谷河内	谷河内 2-7-1	8,961.11	
10	北篠崎二丁目	北篠崎 2-19-15	158.00	
11	谷河内一丁目	篠崎町 8-8-4	3,988.57	
12	東小松川一丁目	東小松川 1-10	696.48	ボランティア活動有り
13	一之江六丁目	一之江 6-9	172.00	
14	西一之江一丁目	西一之江 1-6	97.14	
15	西瑞江ふれあい	西瑞江 4-15 地先	1,033.33	
16	江戸川二丁目広場	江戸川 2-15-21	3,187.86	
17	篠崎町スポーツ広場	篠崎町 6-9	6,052.32	
18	興宮なかよし広場	興宮町 23-12	944.87	

<親水緑道>

	緑道名	所在地	延長 (m)	備考
1	下小岩親水緑道	南小岩 5-3 地先～南小岩 7-40 地先	950	

2	親水さくらかいどう	北小岩 8-3 地先～北小岩 8-29 地先	500	
3	鹿本親水緑道	鹿骨 5-40 地先～鹿骨 4-32 地先	750	
4	興農親水緑道	北篠崎 1-9 地先～鹿骨 3-19 地先	820	
5	流堀親水はなのみち	鹿骨 2-17 地先～鹿骨 1-48 地先	420	
6	鎌田川親水緑道	東瑞江 2-58 地先～江戸川 3-12 地先	500	
7	本郷用水親水緑道	鹿骨 2-24 地先～篠崎町 1-1 地先	1,580	
8	椿親水緑道	春江町 2-2 地先～春江町 2-4 地先	170	

<河川敷グラウンド 他>

	名称	位置	備考	
1	江戸川グラウンド	北小岩運動場	北小岩7先	
		北小岩野球場	北小岩4先	
		北小岩ソフトボール場	北小岩3先	
		北小岩少年野球場	北小岩1先	
		東小岩野球場	東小岩3先	
		東小岩少年野球場	東小岩2, 3先	
		東小岩ラグビー場	東小岩2先	
		篠崎サッカー場	上篠崎1先	
		篠崎少年サッカー場	上篠崎1先	
		篠崎野球場	篠崎町3先	
2	荒川グラウンド	平井少年野球場	平井7先	
		平井少年サッカー場	平井7先	
		小松川ソフトボール場	平井4先	
		小松川少年野球場	平井1先	
		小松川野球場	平井1先	
3	新左近川マリーナ	清新町2-1地先～臨海町1-4地先		